

Lang Ruppert

IMMOBILIEN

Immobilien-Exposé

Gepflegtes Einfamilienhaus in ruhiger Lage von Lindenfels-Winterkasten

Objekt-Nr.:
147312937

Haus zum Kauf

in 64678 Lindenfels - Winterkasten



Details

Provisionspflichtig

Käuferprovision inkl. USt.

7.288,75

Wohnfläche (ca.)

152 m²

Zimmer

6

Baujahr

1956

Beschreibung

Sie wünschen sich ein eigenes Haus mit einem großen Garten, viel Wohnraum und in einer ruhigen Wohnlage mit Erholungsfaktor? Dann haben wir genau das Richtige für Sie!

Das 1956 in massiver Bauweise erstellte Einfamilienhaus wurde in 2016 und 2018 stetig renoviert und modernisiert.

Das gepflegte Objekt liegt in einer naturnahen und ruhigen Wohnlage von Lindenfels-Winterkasten.

Die Wohnfläche von ca. 152 m² verteilt sich auf das Unter- und Obergeschoss des Hauses.

Das Dach wurde 1990 erneuert und teilweise gedämmt.

Im Hof befindet sich ein Carport mit zwei Stellplätzen und weiteren Parkmöglichkeiten, der große Garten rundet dieses Angebot ab.

Sonstiges

Sehr geehrte Damen und Herren,

wir bieten Ihnen dieses Objekt exklusiv und im Alleinauftrag an.

Die Angaben zum Objekt stammen vom Verkäufer und dienen einer ersten Information. Für die Richtigkeit und Vollständigkeit übernehmen wir keine Haftung.

Bei Interesse senden Sie uns bitte Ihre vollständigen Kontaktdaten (Name, Anschrift, Telefonnummer).

Lang&Ruppert Immobilien
Heppenheimer Str.68
64658 Fürth

06253/9799390

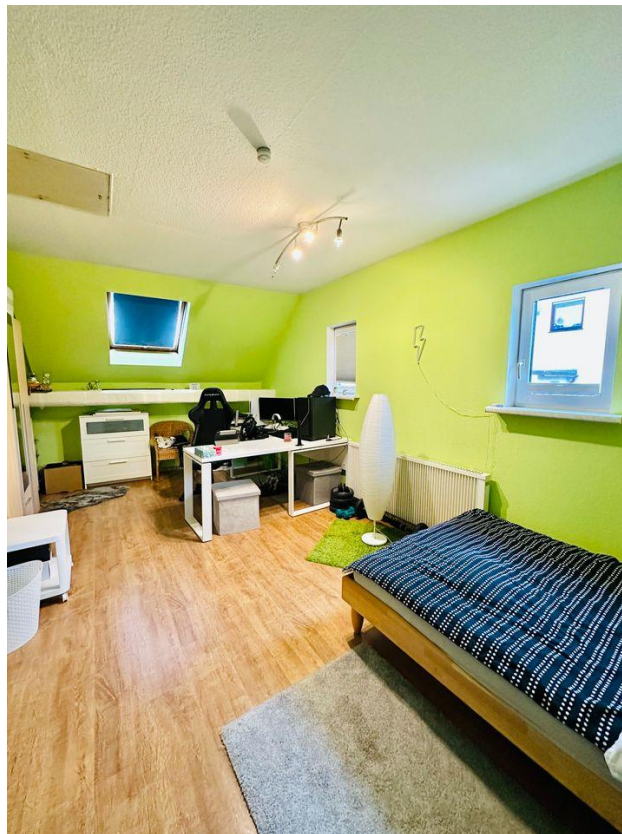
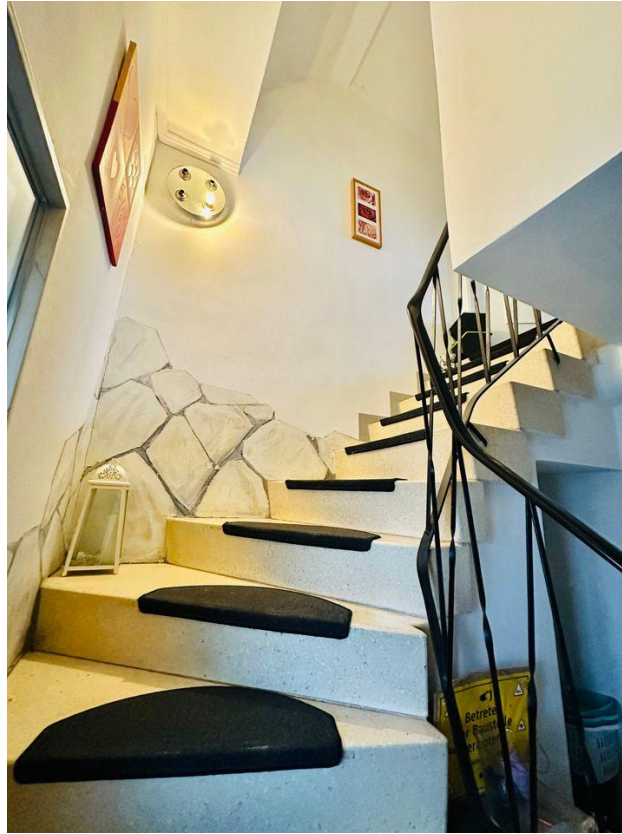
Lage & Umgebung

64678 Lindenfels - Winterkasten

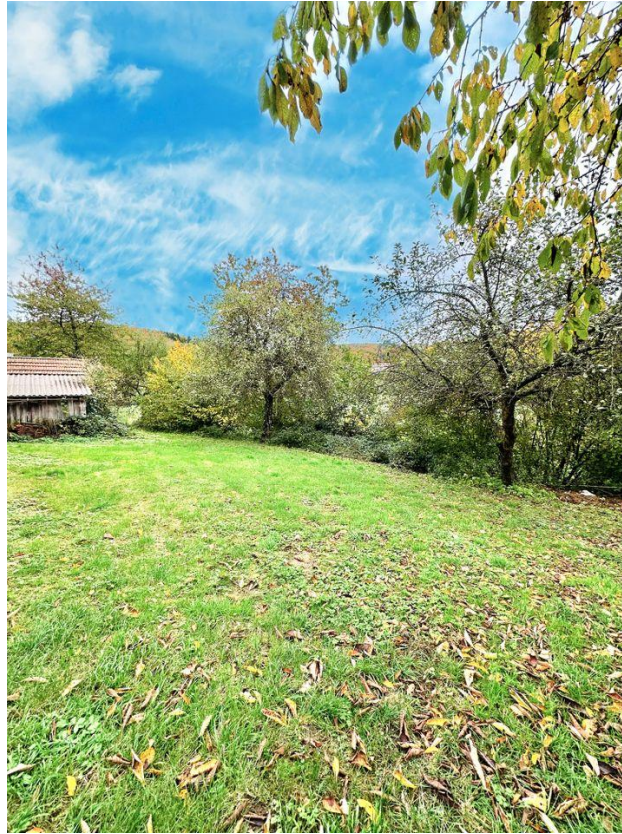
Lindenfels ist der einzige anerkannte Heilklimatische Kurort im Odenwald. Die Stadtteile Schlierbach und Winkel sind prädikatisiert als "anerkannter Erholungsort". Die Stadt, mit seinen Stadtteilen Eulsbach, Glattbach, Kolmbach, Schlierbach, Seidenbuch, Winkel und Winterkasten, liegt inmitten des Geo-Naturparks „Bergstraße - Odenwald“, Mitglied im Netzwerk der UNESCO Geoparke, und im Kreis Bergstraße, der touristisch als das „Nibelungenland“ bekannt ist. Für die Urlaubsgäste stehen über 400 Betten in Hotels, Gaststätten, Pensionen, Privatquartieren und Freizeithäusern sowie in Ferienhäusern und -wohnungen in Lindenfels und den Ortsteilen bereit. Camping- und Jugendzeltplatz sowie ein Wohnmobilplatz ergänzen das Angebot. Lindenfels liegt verkehrsgünstig zwischen den Zentren Frankfurt, Darmstadt, Worms, Heidelberg, Mannheim / Ludwigshafen und ist von Bensheim (A 5) über die B 47 bzw. über Heppenheim und die B 460 schnell zu erreichen. Auch der Frankfurter Flughafen ist nur knapp eine Stunde entfernt.











Kontakt

Telefon:

E-Mail:

Ihr Ansprechpartner

Impressum

www.langruppert.de/impressum/

Besuchen Sie uns im Internet

www.langruppert.de

