

Lang & Ruppert

IMMOBILIEN

Immobilien-Exposé

Einfamilienhaus mit Einliegerwohnung in bevorzugter Wohnlage von Rimbach

Objekt-Nr.:
151871884

Haus zum Kauf

in 64668 Rimbach



Details

Käuferprovision zzgl. USt.

15.618,75€

Wohnfläche (ca.)

186 m²

Zimmer

6

Grundstück (ca.)

566 m²

Baujahr

1987

Beschreibung

Das gepflegte Einfamilienhaus mit ca. 186 m² Wohnfläche, verteilt auf 6 Zimmer, befindet sich auf einem 566 m² großem, schön eingewachsenem Grundstück, in einer bevorzugten Wohnlage von Rimbach. Das Wohnhaus wurde im Jahre 1987 errichtet und fortlaufend von den Eigentümern und Bauherren liebevoll gehegt und gepflegt. Genutzt wird das Objekt aktuell als Einfamilienhaus. Es wäre auch eine Nutzung als "Haus im Haus" oder Einfamilienhaus mit Einliegerwohnung möglich.

Gerne präsentieren wir Ihnen Ihr neues Zuhause - rufen Sie uns an, wir freuen uns auf Sie!

Sonstiges

Sehr geehrte Damen und Herren,

wir bieten Ihnen dieses Objekt exklusiv und im Alleinauftrag an.

Die Angaben zum Objekt stammen vom Verkäufer und dienen einer ersten Information. Für die Richtigkeit und Vollständigkeit übernehmen wir keine Haftung.

Bei Interesse senden Sie uns bitte Ihre vollständigen Kontaktdaten (Name, Anschrift, Telefonnummer).

Lang&Ruppert Immobilien
Heppenheimer Str.68
64658 Fürth

06253/9799390

Lage & Umgebung

64668 Rimbach

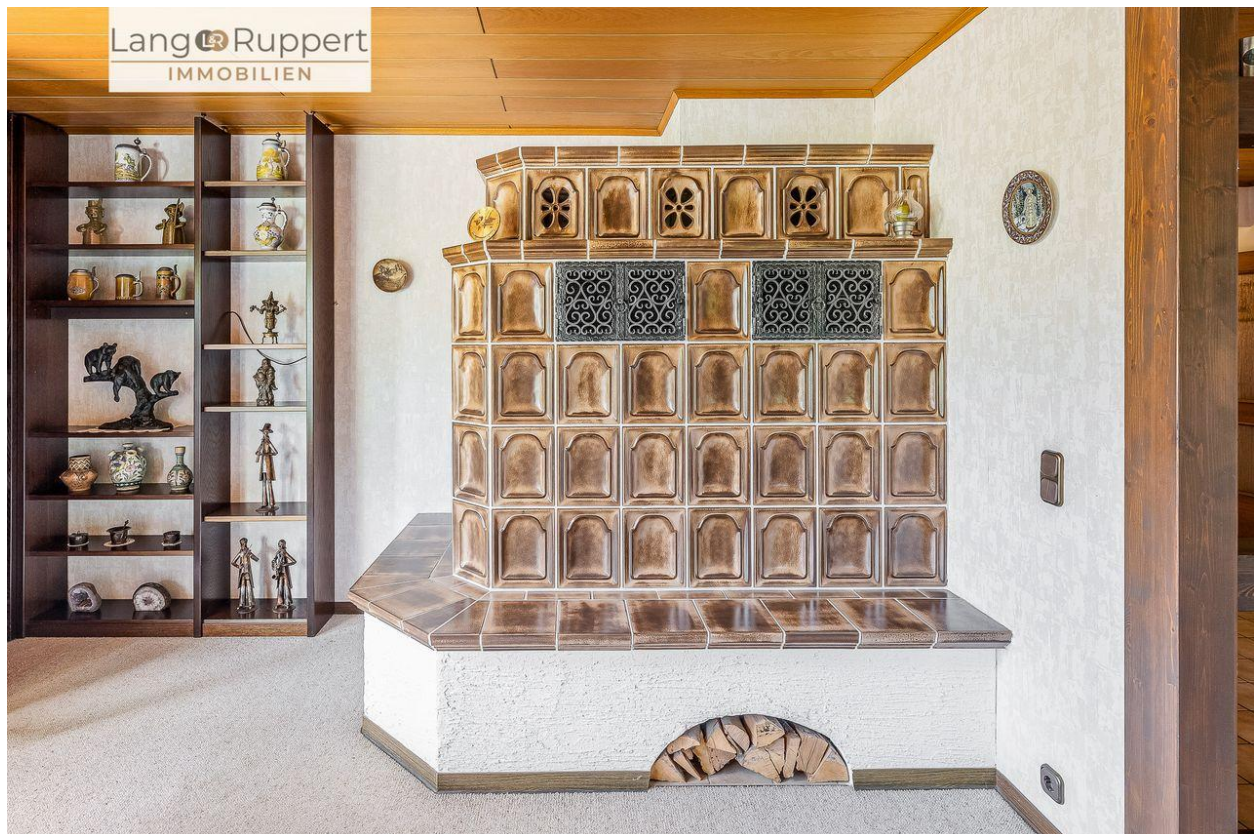
Die Gemeinde Rimbach liegt im Odenwald etwas 30km nördlich von Mannheim und rund 35km nördlich von Heidelberg. Vor Ort befinden sich Ärzte, Apotheken, Schulen, Kindergärten und verschiedenste Einkaufsmöglichkeiten.

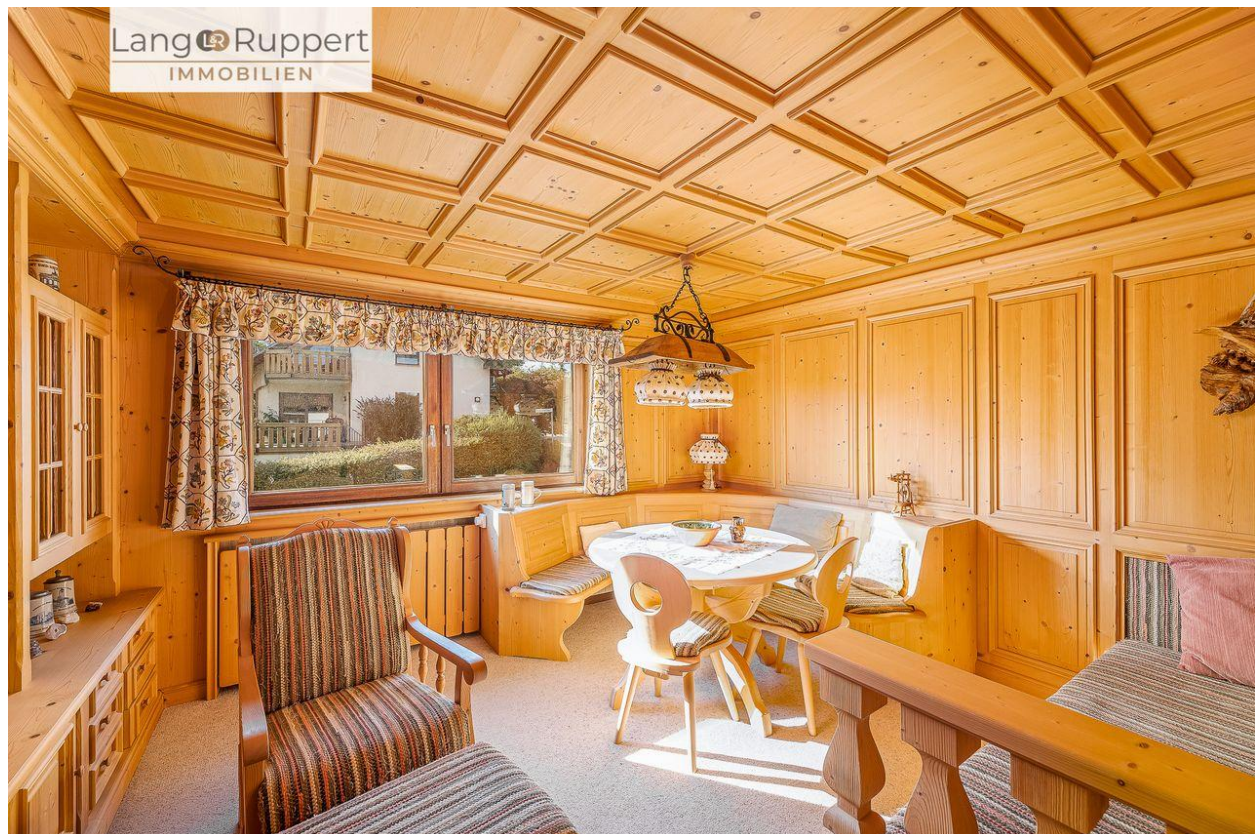
Durch den Saukopftunnel erreicht man schnell die Autobahnen in alle Richtungen.





















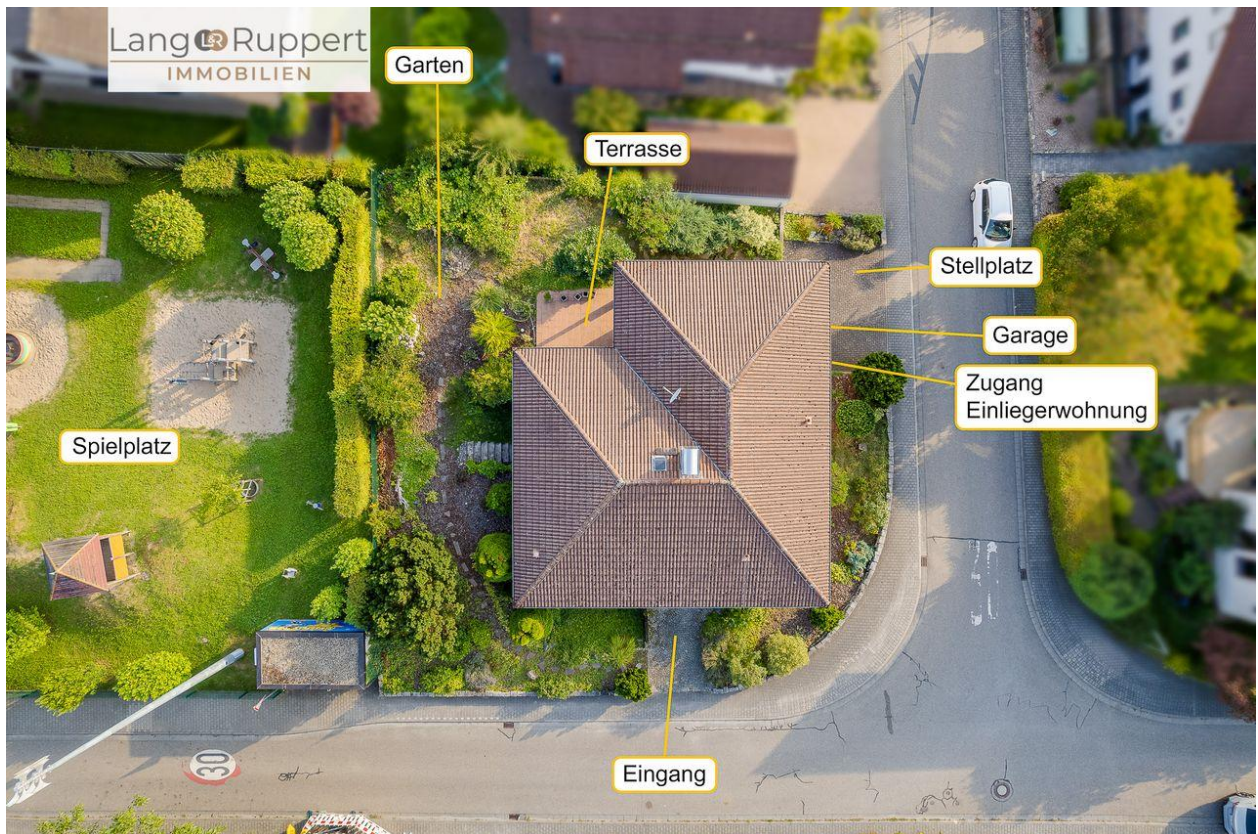


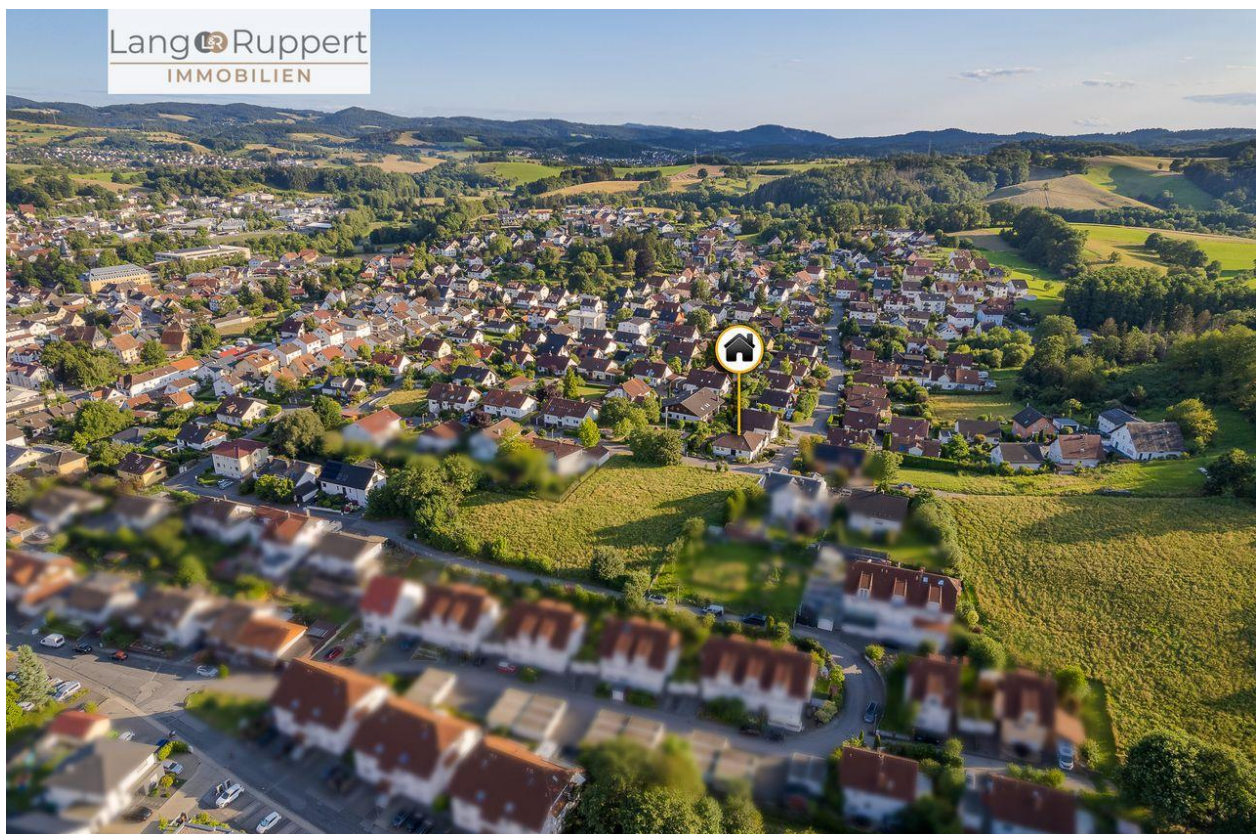
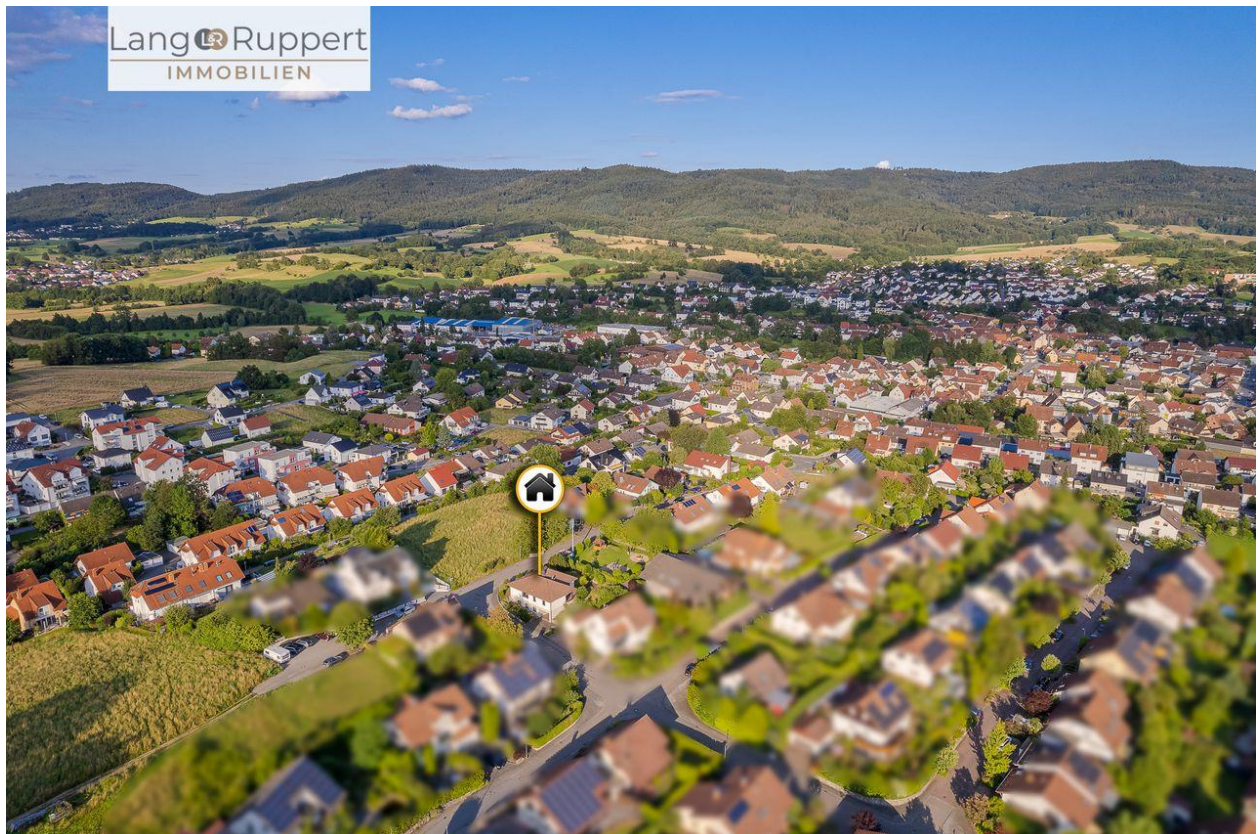














Kontakt

Telefon:

E-Mail:

Ihr Ansprechpartner

Impressum

www.langruppert.de/impressum/

Besuchen Sie uns im Internet

www.langruppert.de

