

Lang Ruppert

IMMOBILIEN

Immobilien-Exposé

Exklusives Einfamilienhaus in ruhiger Wohnlage von Rimbach

Objekt-Nr.:
153180650

Haus zum Kauf

in 64668 Rimbach - Lauten-Weschnitz



Details

Käuferprovision zzgl. USt.

17.552,50€

Wohnfläche (ca.)

186 m²

Zimmer

6

Grundstück (ca.)

649 m²

Baujahr

2004

Stellplätze

2

Beschreibung

Dieses exklusive und gepflegte Einfamilienhaus zeichnet sich durch seinen modernen Grundriss und das junge Baujahr aus. Neben sechs einladenden Zimmern zählt zu dem Objekt außerdem eine moderne Einbauküche. Das Haus wurde 2004 erbaut und wird mit einer Pelletheizung beheizt. Energetisch sind Sie hier auf der sicheren Seite. Im Kellerraum finden Sie praktischen Stauraum für ihr Hab und Gut. Im großen Garten können Sie die Sonnenstunden auf der Terrasse mit einen unverbaubaren Blick in die Natur genießen . Vor dem Objekt finden Sie zwei PKW-Stellplätze, welche dieses Angebot abrunden.

Ausstattung

- *Baujahr 2004
- *Kfw 60 mit 20cm Außendämmung
- *Pelletheizung
- *Einbauküche
- *Kaminofen
- *Fenster mit Einbruchschutz
- *Alarmanlage
- *Vorbereitung für Photovoltaik
- *neu verbautes Dusch-WC sowie Regendusche
- *Parkettboden Kinderzimmer+Wohnzimmer
- *neuwertiger Korkboden Schlafzimmer

- *begehbarer Kleiderschrank angrenzend am Schlafzimmer
- *großzügiger Wäscheraum mit entsprechendem Wäscheschacht vom Obergeschoss
- *Carport für Gartengeräte sowie Fahrräder

Sonstiges

Sehr geehrte Damen und Herren,

wir bieten Ihnen dieses Objekt exklusiv und im Alleinauftrag an.

Die Angaben zum Objekt stammen vom Verkäufer und dienen einer ersten Information. Für die Richtigkeit und Vollständigkeit übernehmen wir keine Haftung.

Bei Interesse senden Sie uns bitte Ihre vollständigen Kontaktdaten (Name, Anschrift, Telefonnummer).

Lang&Ruppert Immobilien
Heppenheimer Str.68
64658 Fürth

06253/9799390

Lage & Umgebung

64668 Rimbach - Lauten-Weschnitz

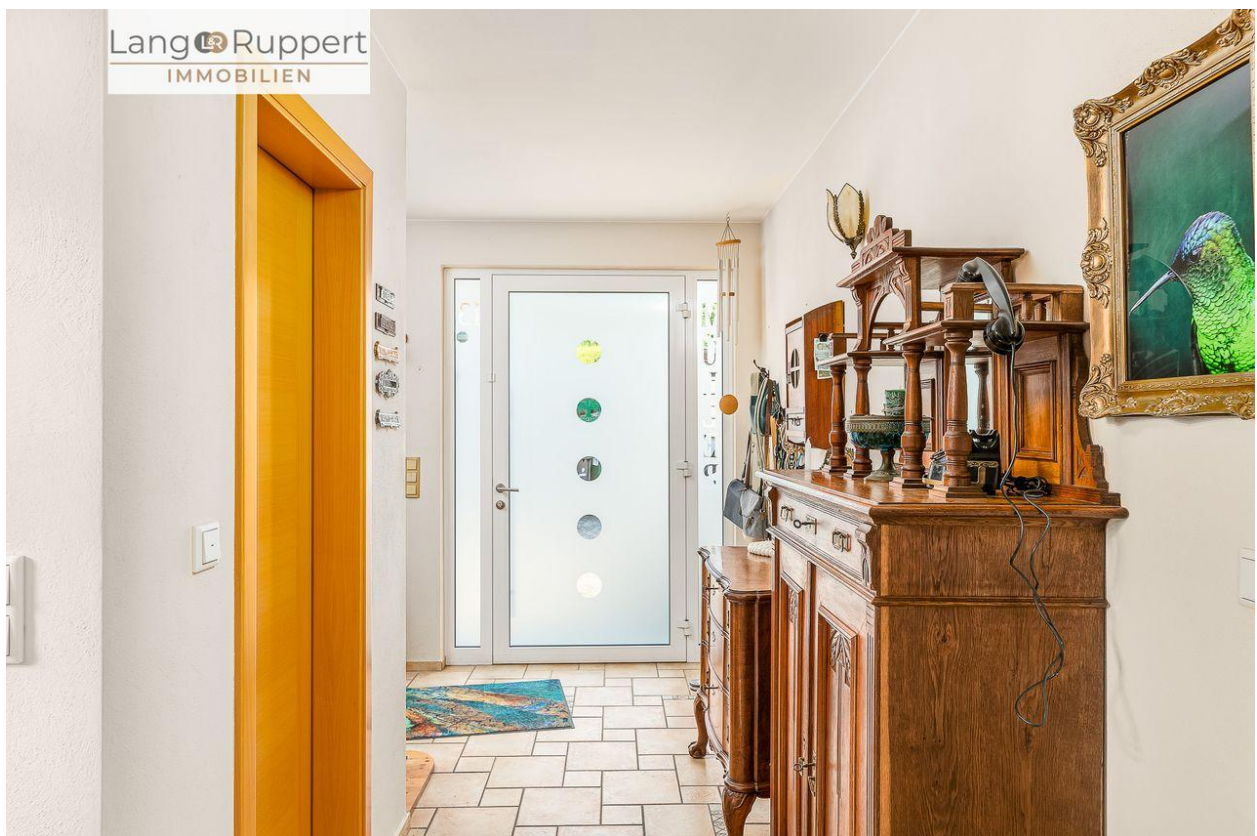
Das Objekt befindet sich im Rimbacher Ortsteil Lauten-Weschnitz.

Die Gemeinde Rimbach liegt im Odenwald etwas 30km nördlich von Mannheim und rund 35km nördlich von Heidelberg. Vor Ort befinden sich Ärzte, Apotheken, Schulen, Kindergärten und verschiedene Einkaufsmöglichkeiten.

Durch den Saukopftunnel erreicht man schnell die Autobahnen in alle Richtungen.



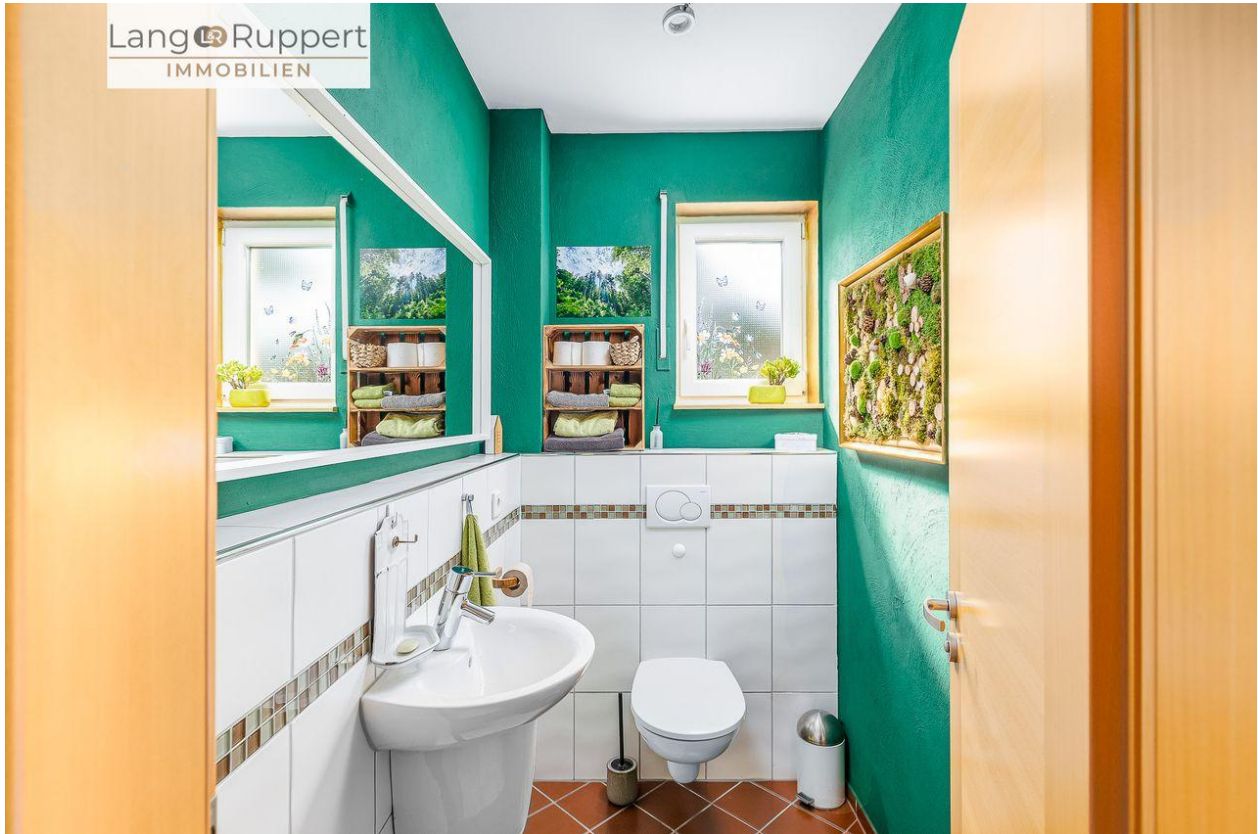












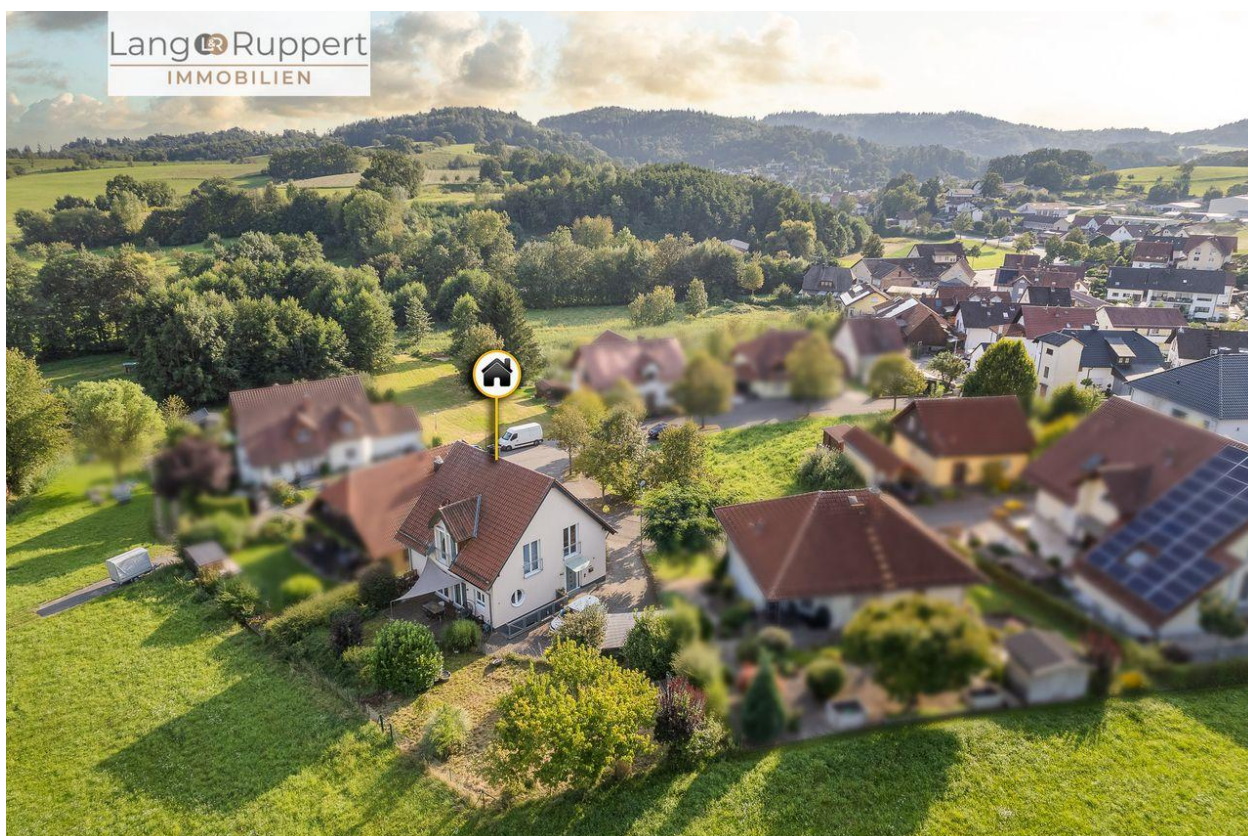
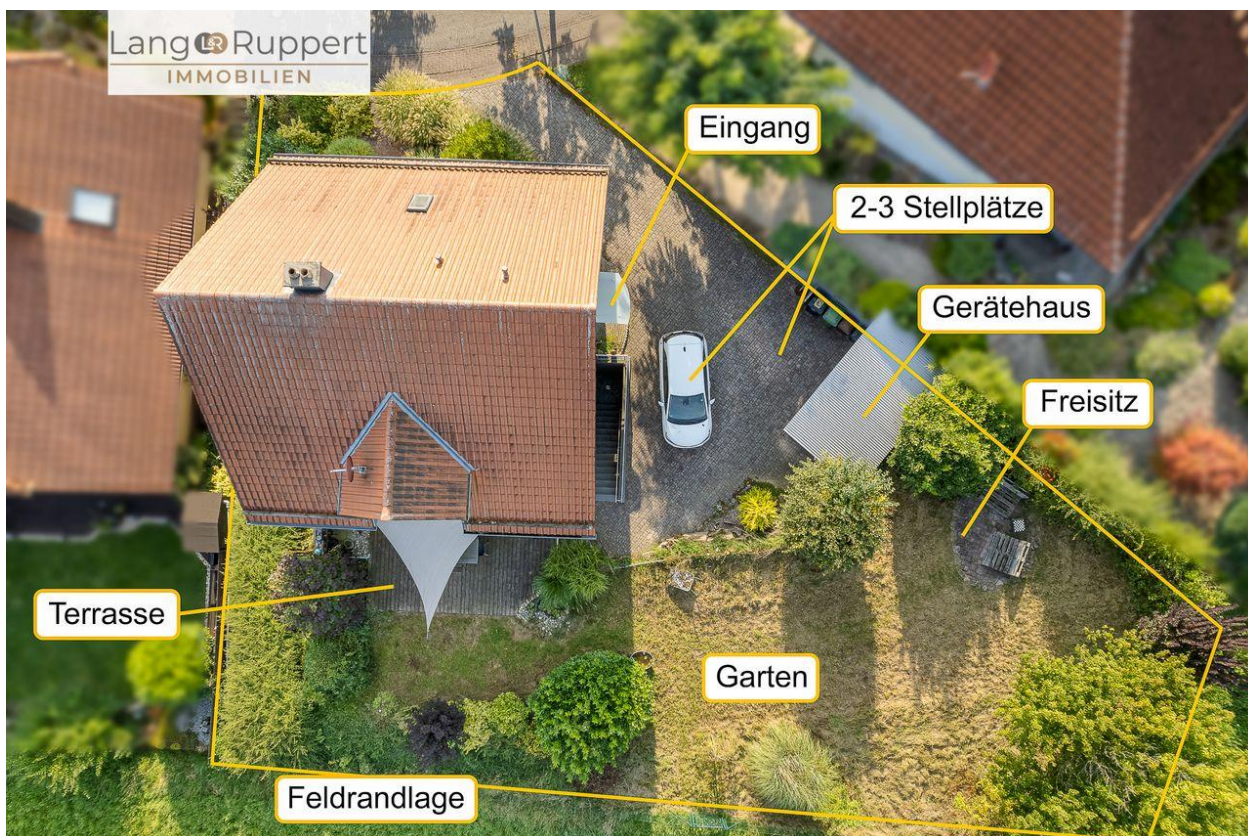
















Kontakt

Telefon:

E-Mail:

Ihr Ansprechpartner

Impressum

www.langruppert.de/impressum/

Besuchen Sie uns im Internet

www.langruppert.de

