

Lang Ruppert

IMMOBILIEN

Immobilien-Exposé

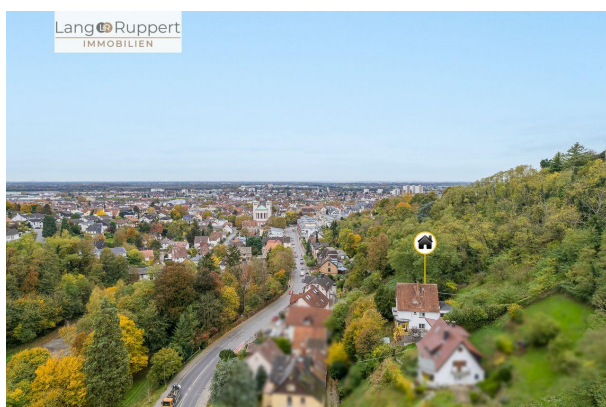
Außergewöhnliches Villenanwesen mit Blick in die Rheinebene sucht neuen Eigentümer

Objekt-Nr.:

155160870

Haus zum Kauf

in 64625 Bensheim



Details

Käuferprovision inkl. USt.

29.452,50€

Wohnfläche (ca.)

249 m²

Zimmer

7

Grundstück (ca.)

1.758 m²

Baujahr

1902

Beschreibung

Willkommen in diesem außergewöhnlichen Zuhause mit einer besonderen Wohnlage und Blick bis in die Rheinebene.

Die im Jahr 1902 erbaute Villa liegt nur wenige Gehminuten vom Stadtzentrum entfernt und bietet eine harmonische Verbindung von Natur und Stadtleben.

Das lichtdurchflutete Wohnzimmer beeindruckt mit seinem idyllischen Gartenblick und die angrenzenden Terrassen laden zum Genießen der Natur ein. Eine durchdachte Raumnutzung im Ober- und Dachgeschoss sorgen für ein helles und offenes Raumgefühl. Ein besonderes Highlight ist der Kamin im Wohnzimmer.

Der traumhafte Garten mit viel Platz zum Entspannen und das im Souterrain gelegene Schwimmbad bieten den Luxus der Erholung daheim.

Dieses Zuhause vereint Eleganz, Komfort und Naturverbundenheit zu einem einzigartigen Wohnerlebnis, das Ruhe und Moderne perfekt verbindet.

Highlights auf einen Blick:

- Ruhige Lage, nur wenige Gehminuten in das Stadtzentrum
- Großzügiges, lichtdurchflutetes Wohnzimmer mit Blick in die Natur
- Souterrain mit Schwimmbad für Entspannung und Wellness
- Zwei angrenzende Terrassen (Ost- und West-Ausrichtung) laden zum Naturgenuss und zum

Erleben unvergesslicher Sonnenuntergänge ein

- Stilvolle Parkettböden
- Traumhafter Garten als Ruheoase

Sonstiges

Sehr geehrte Damen und Herren,

wir bieten Ihnen dieses Objekt exklusiv und im Alleinauftrag an.

Die Angaben zum Objekt stammen vom Verkäufer und dienen einer ersten Information. Für die Richtigkeit und Vollständigkeit übernehmen wir keine Haftung.

Bei Interesse senden Sie uns bitte Ihre vollständigen Kontaktdaten (Name, Anschrift, Telefonnummer).

Lang&Ruppert Immobilien
Heppenheimer Str.68
64658 Fürth

06253/9799390

Lage & Umgebung

64625 Bensheim

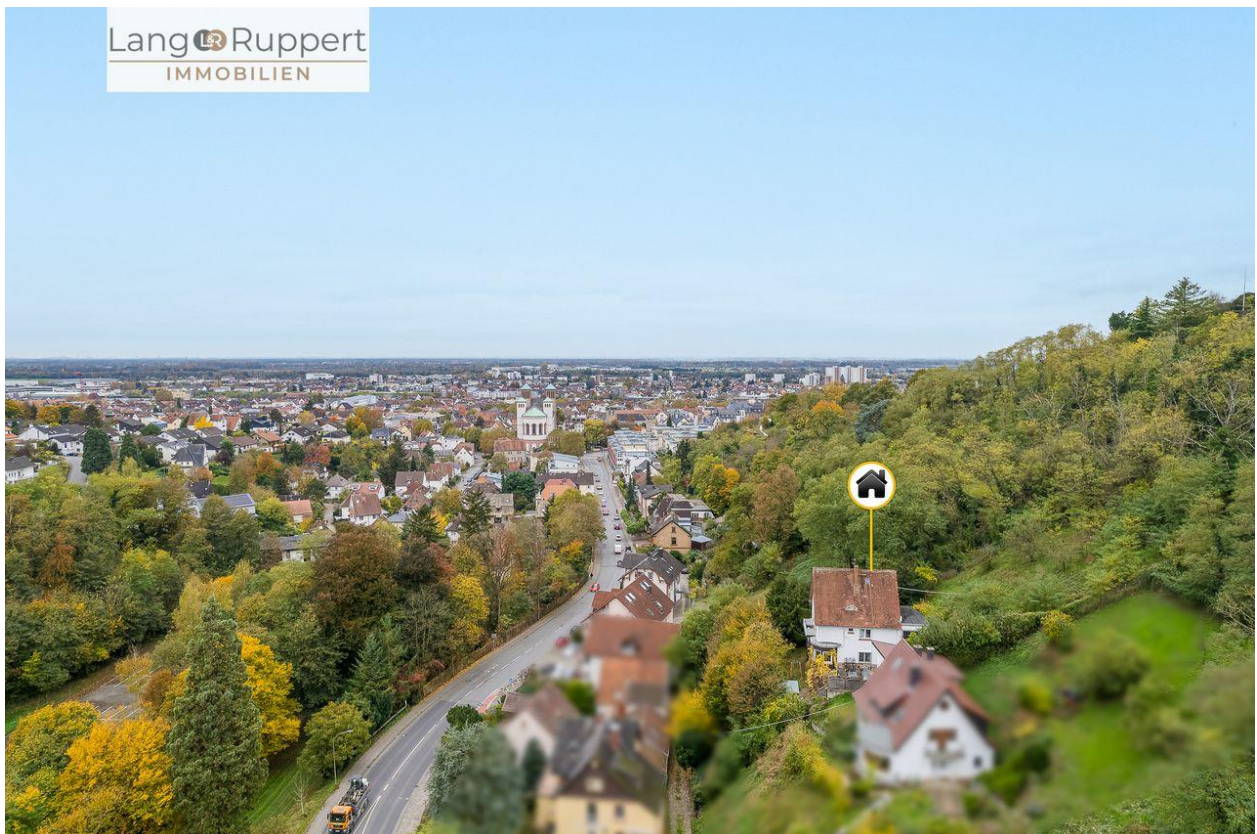
Bensheim ist die größte Stadt des Kreises Bergstraße. Gemeinsam mit den eingemeindeten Ortsteilen hat Bensheim ca. 40.000 Einwohner, die diese Wohnlage zu einer lebenswerten und lebendigen Stadt machen.

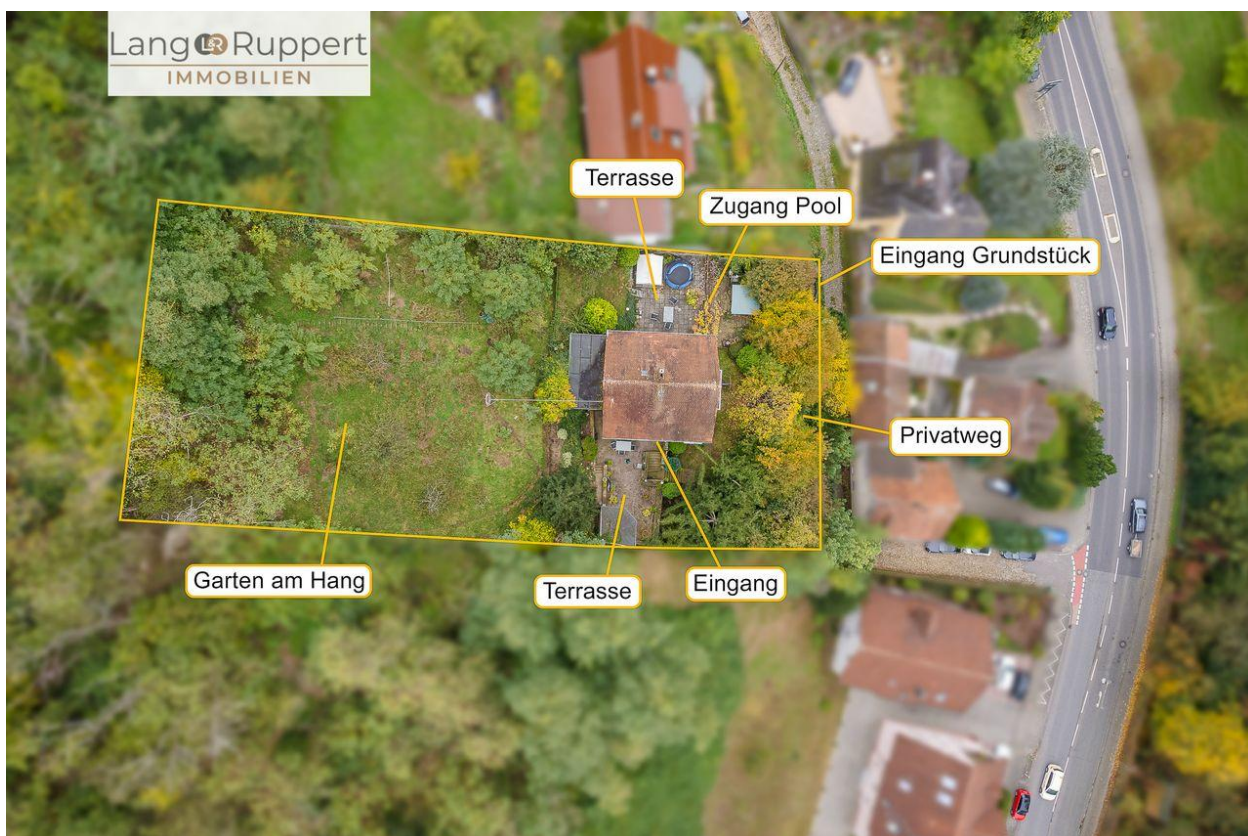
Durch das milde, fast südländische Klima mit zahlreichen Sonnenstunden gedeiht hier der beliebte Bergsträßer Wein. In nur wenigen Minuten Fußweg von der Bensheimer Altstadt gelegen erreichen Sie dieses Villenanwesen.

Bensheim verfügt über eine hervorragende Infrastruktur. Alle Einrichtungen des täglichen Bedarfs sowie Kindergärten, Schulen und weiterführende Schulen sind vor Ort und in wenigen Minuten zu erreichen. Der historische Marktplatz befindet sich im Stadtzentrum mit täglichem Wochenmarkt. Bensheim verfügt über ein großes Naherholungsgebiet mit Sportanlagen, Tennisplätzen, einem 18-Loch-Golfplatz und einem schönen Badensee.

Von Bensheim aus kann man wunderschöne Spaziergänge oder ausgedehnte Wanderungen in die Weinberge und in den vorderen Odenwald unternehmen.

Durch die direkten Anbindungen an die A5 und A67 erreicht man die Metropolen Frankfurt, Darmstadt, Heidelberg und Mannheim in ca. 30 Minuten mit dem Pkw. Über den Bensheimer Bahnhof sind alle Städte in der Metropolregion und darüber hinaus sehr gut angebunden.

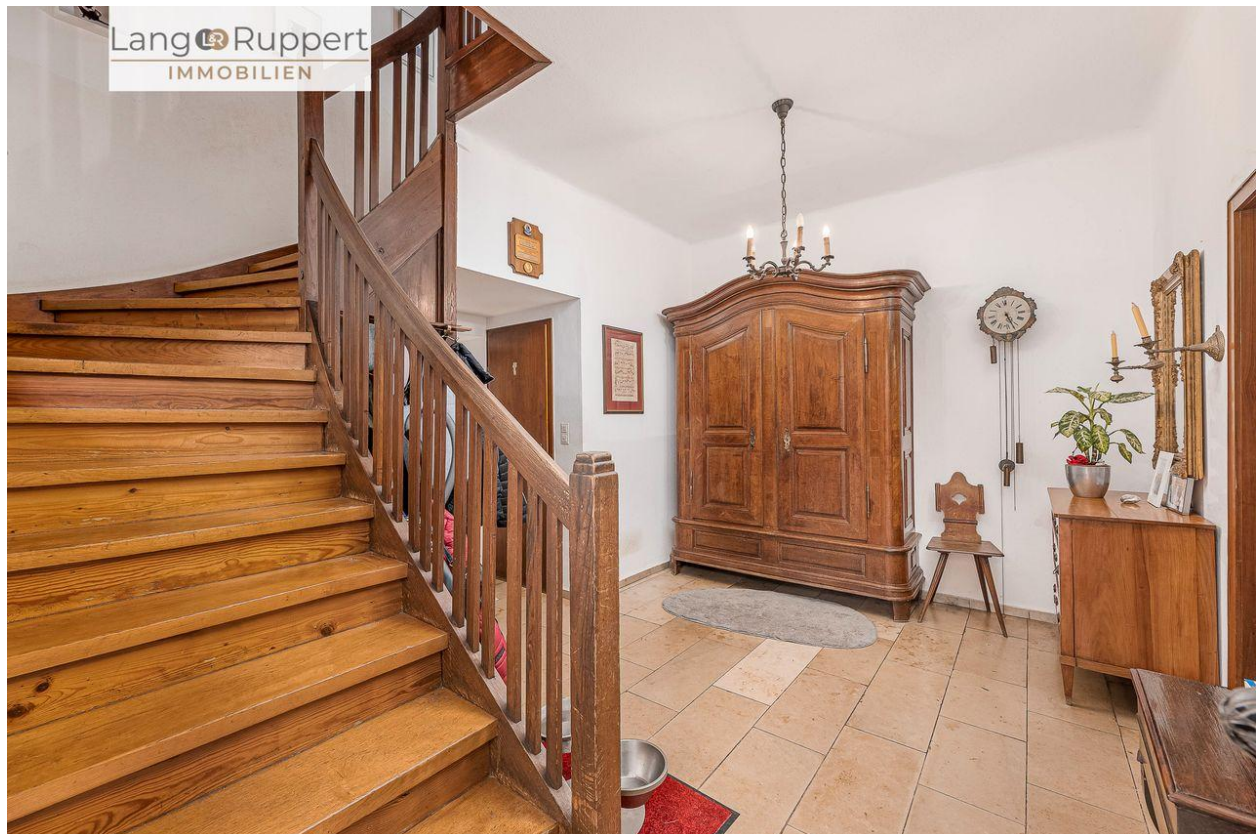










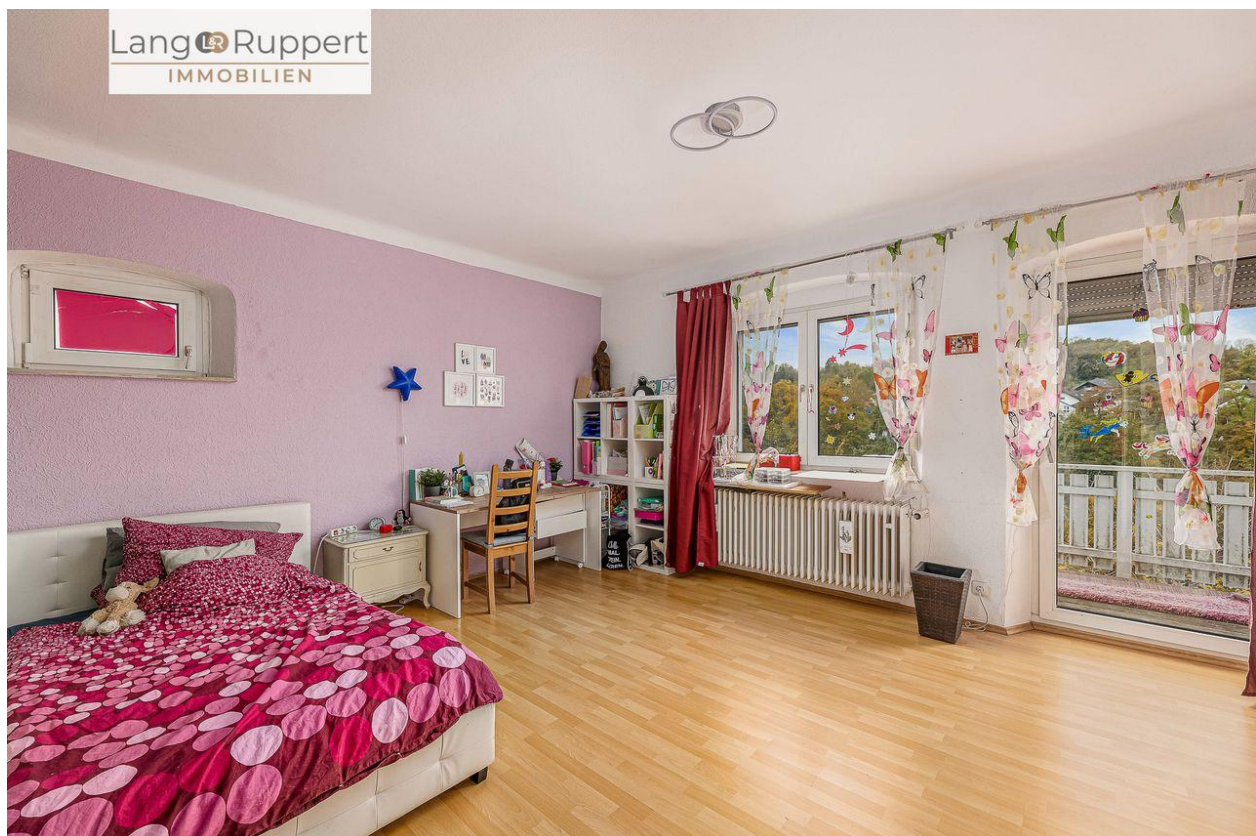




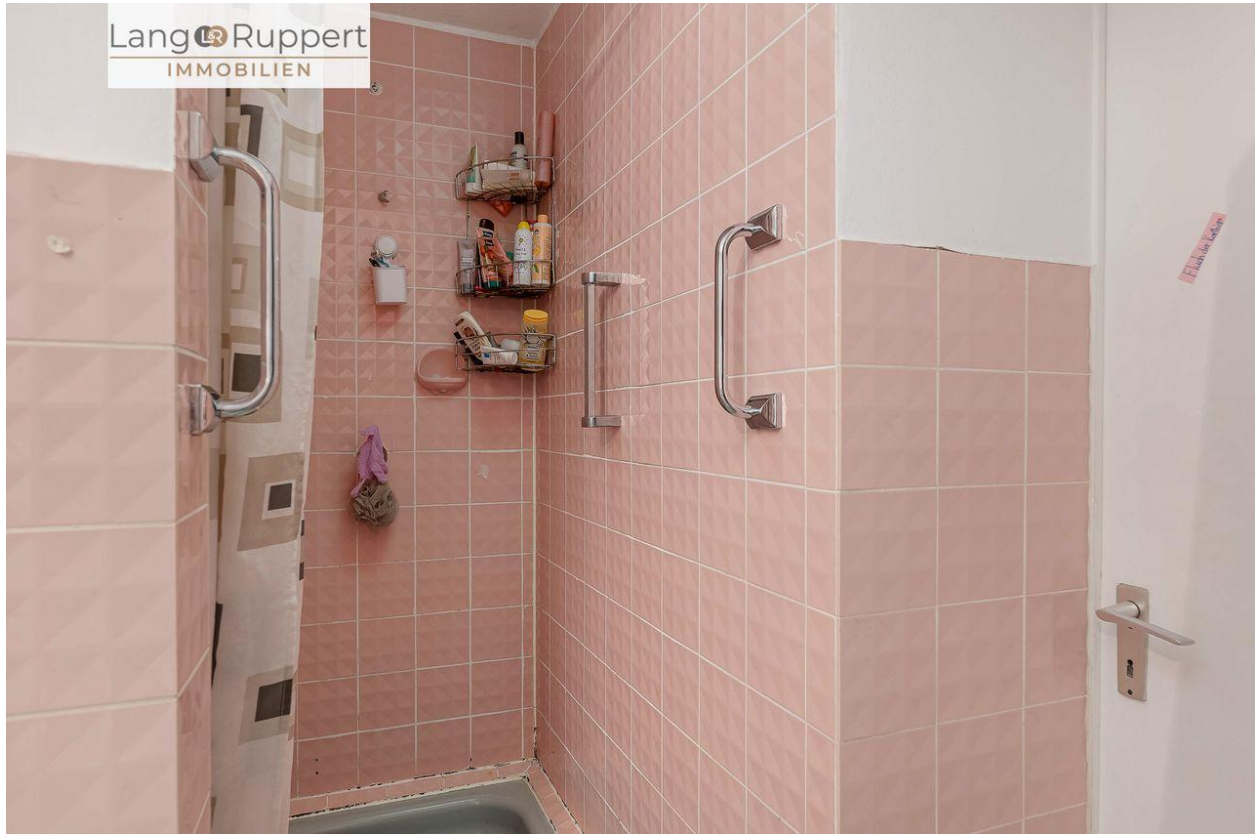




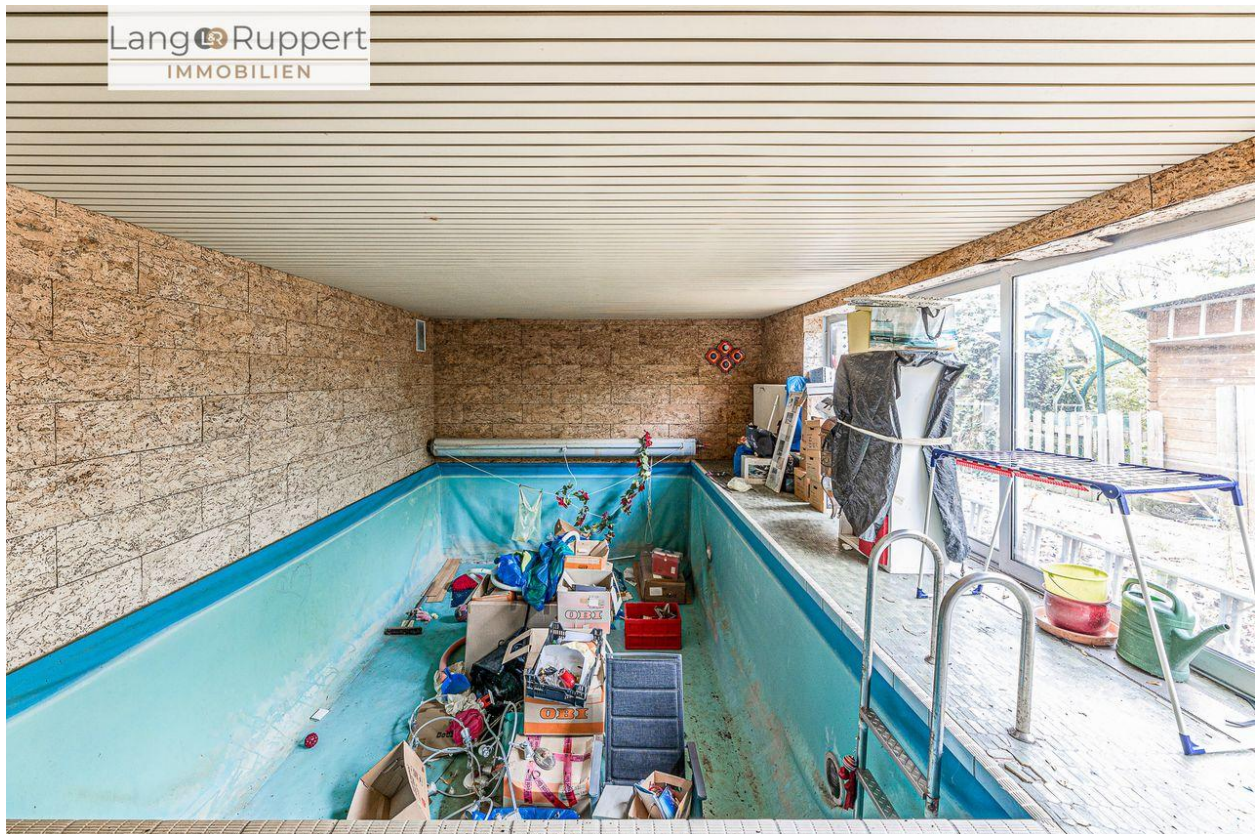




















Kontakt

Telefon:

E-Mail:

Ihr Ansprechpartner

Impressum

www.langruppert.de/impressum/

Besuchen Sie uns im Internet

www.langruppert.de

