

Lang & Ruppert

IMMOBILIEN

Immobilien-Exposé

Modernisierte Doppelhaushälfte in idyllischer Lage

Objekt-Nr.:
156823921

Haus zum Kauf

in 64658 Fürth - Ellenbach



Details

Käuferprovision inkl. USt.

12.673,50€

Wohnfläche (ca.)

110 m²

Zimmer

5

Grundstück (ca.)

254 m²

Baujahr

1978

Garagenanzahl

1

Beschreibung

Diese wunderschöne und modernisierte Doppelhaushälfte bietet Ihnen höchsten Wohnkomfort in idyllischer Lage.

Mit ca. 110 m² Wohnfläche, verteilt auf fünf gut geschnittene Zimmer, eignet sich dieses Haus ideal für Familien oder Paare, die Wert auf Ruhe und Natur legen.

Das Haus wurde im Jahr 2021 umfassend modernisiert, wobei unter anderem eine neue Heizungsanlage installiert wurde.

Große Fenster sorgen für eine lichtdurchflutete Atmosphäre und ermöglichen einen traumhaften Blick in die unverbaute Natur.

Zwei Balkone und der liebevoll angelegte Garten laden zum Entspannen ein und bieten Ihnen die perfekte Kulisse für erholsame Stunden im Freien. Dank der Feldrandlage genießen Sie absolute Ruhe und einen direkten Zugang zur Natur.

Ausstattung

*Modernisierungen 2021

*Neue Heizungsanlage 2021

*Neue Heizkörper und Leitungen 2021

*Pelletofen im Wohnbereich

*Inklusive Einbauküche

- *Inklusive Badmöbel
- *Garten
- *Feldrandlage mit unverbaubarem Blick
- *Terrasse mit Überdachung
- *Keller
- *Garage
- *Stellplatz vor Garage

*Der hintere Teil des Gartens gehört der angrenzenden Doppelhaushälfte (Zwischen der gelben Markierung und dem Feld)

Sonstiges

Sehr geehrte Damen und Herren,

wir bieten Ihnen dieses Objekt exklusiv und im Alleinauftrag an.

Die Angaben zum Objekt stammen vom Verkäufer und dienen einer ersten Information. Für die Richtigkeit und Vollständigkeit übernehmen wir keine Haftung.

Bei Interesse senden Sie uns bitte Ihre vollständigen Kontaktdaten (Name, Anschrift, Telefonnummer).

Lang&Ruppert Immobilien
Heppenheimer Str.68
64658 Fürth

06253/9799390

Lage & Umgebung

64658 Fürth - Ellenbach

Das Objekt befindet sich im Fürther Ortsteil Ellenbach.

Fürth im Odenwald überzeugt mit seinen vielfältigen Einkaufsmöglichkeiten sowie Kindergärten, Schulen, Sportstätten u.v.m.

Mit den öffentlichen Verkehrsmitteln (Bus und Bahn) sind Heppenheim und Weinheim schnell zu erreichen.

Durch den Saukopftunnel oder über Heppenheim erreicht man die Autobahnen in alle Richtungen. Die Städte Weinheim, Heidelberg, Mannheim, Darmstadt, Frankfurt sind so in kürzester Zeit zu erreichen.

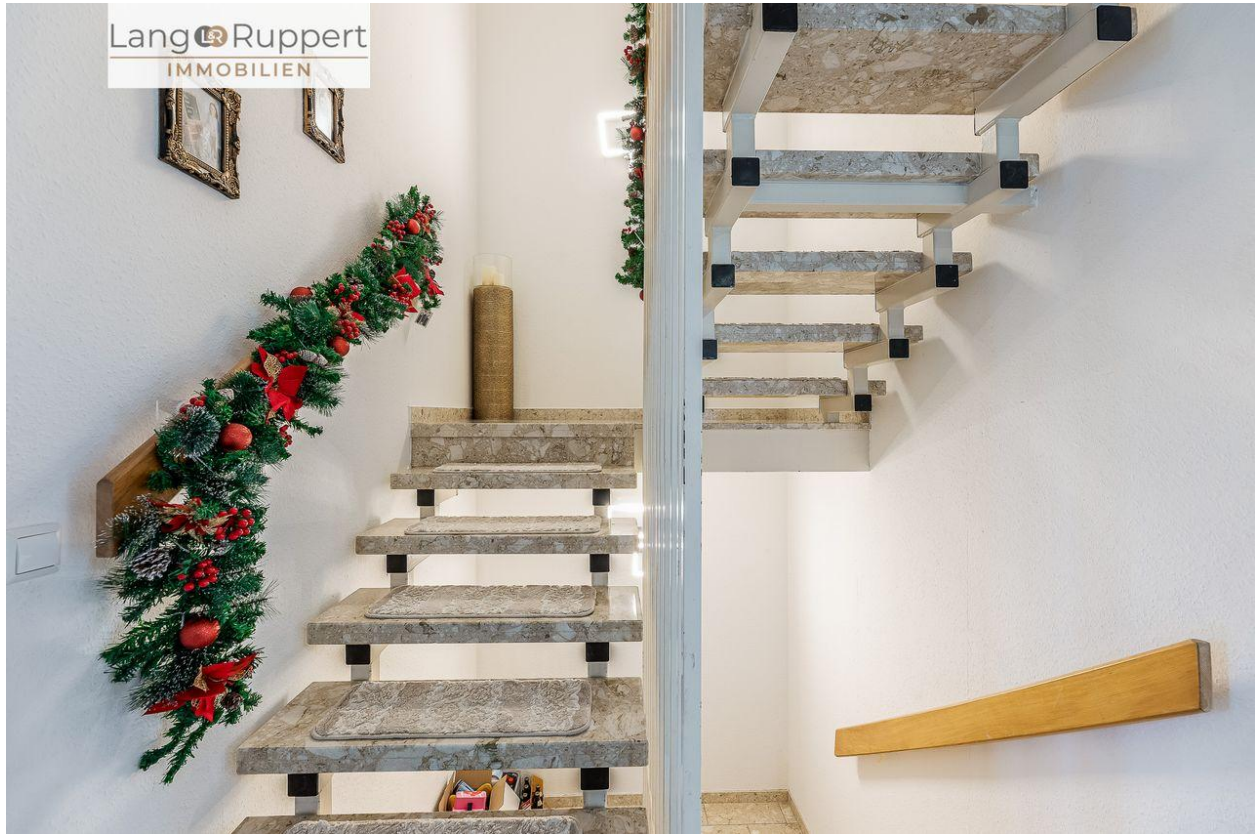














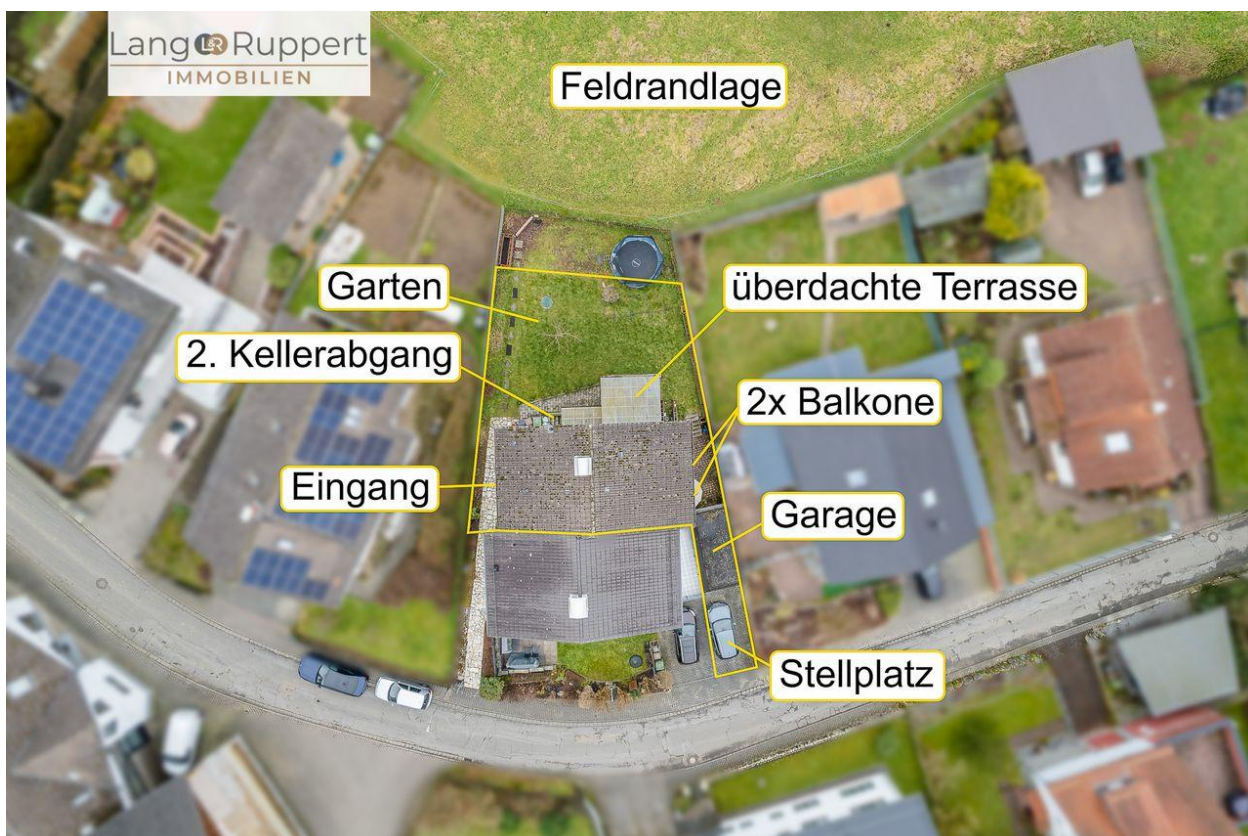
















Kontakt

Telefon:

E-Mail:

Ihr Ansprechpartner

Impressum

www.langruppert.de/impressum/

Besuchen Sie uns im Internet

www.langruppert.de

