

Lang & Ruppert

IMMOBILIEN

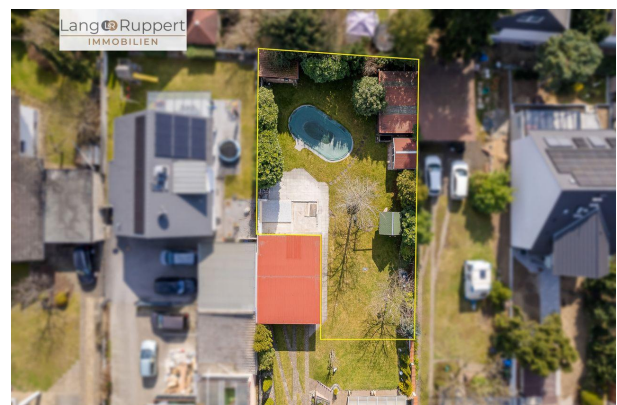
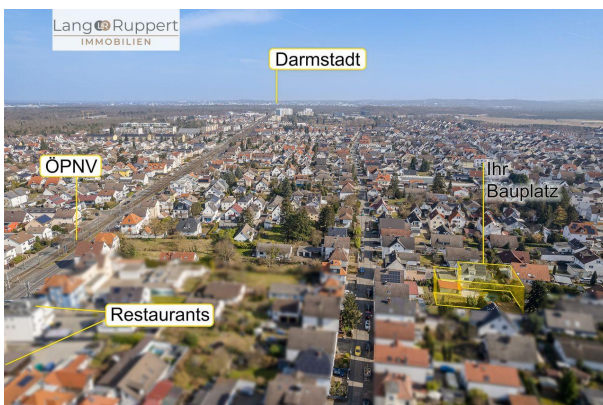
Immobilien-Exposé

*****Baugrundstück für Ihr Traumhaus in
Griesheim*****

Objekt-Nr.:
157925045

Grundstück zum Kauf

in 64347 Griesheim



Details

Käuferprovision inkl. USt.

25.525,50€

Grundstück (ca.)

477 m²

Beschreibung

Mitten in Griesheim , in einer verkehrsberuhigten und ruhigen Wohnstraße, befindet sich dieses hervorragende Baugrundstück. Mit einer Größe von ca. 477 m² bietet es ideale Voraussetzungen für eine großzügige Bebauung sowie energetisch effizientes Bauen.

Nutzen Sie diese einmalige Gelegenheit, ein außergewöhnliches Grundstück in Griesheim zu erwerben und Ihre persönlichen Wohnträume oder Bauprojekte zu verwirklichen.

Sonstiges

Sehr geehrte Damen und Herren,

wir bieten Ihnen dieses Grundstück exklusiv und im Alleinauftrag an.

Die Angaben zum Grundstück stammen vom Verkäufer und dienen einer ersten Information. Für die Richtigkeit und Vollständigkeit übernehmen wir keine Haftung.

Bei Interesse senden Sie uns bitte Ihre vollständigen Kontaktdaten (Name, Anschrift, Telefonnummer).

Lang&Ruppert Immobilien
Heppenheimer Str.68
64658 Fürth

06253/9799390

Lage & Umgebung

Berliner Straße 11, 64347 Griesheim

Die Stadt Griesheim mit ihren über 28.000 Einwohnern ist die größte Stadt im Landkreis Darmstadt-Dieburg und liegt im Herzen des Rhein-Main-Neckar-Raums. Griesheim erstreckt sich auf einer Gemarkungsfläche von 2.155 Hektar, die an die Naherholungsgebiete des Hessischen Rieds, der Hessischen Bergstraße und des Odenwalds angrenzen. Über zwei Autobahn-Anschlussstellen ist Griesheim optimal an das Ballungsgebiet Rhein-Main-Neckar und an den Frankfurter Flughafen angebunden.

Die freundliche, offene Stadt ist in den letzten Jahrzehnten organisch rund um ihren schönen Stadtkern gewachsen. Die Griesheimer sind stolz darauf, dass ihre Heimatstadt ihren ursprünglichen und sympathischen Charakter bewahren konnte und ein überschaubarer Ort blieb, in dem es sich ruhig und sicher leben und arbeiten lässt. Die Stadt bietet ein gesundes soziales Umfeld mit einer außergewöhnlich guten Infrastruktur.



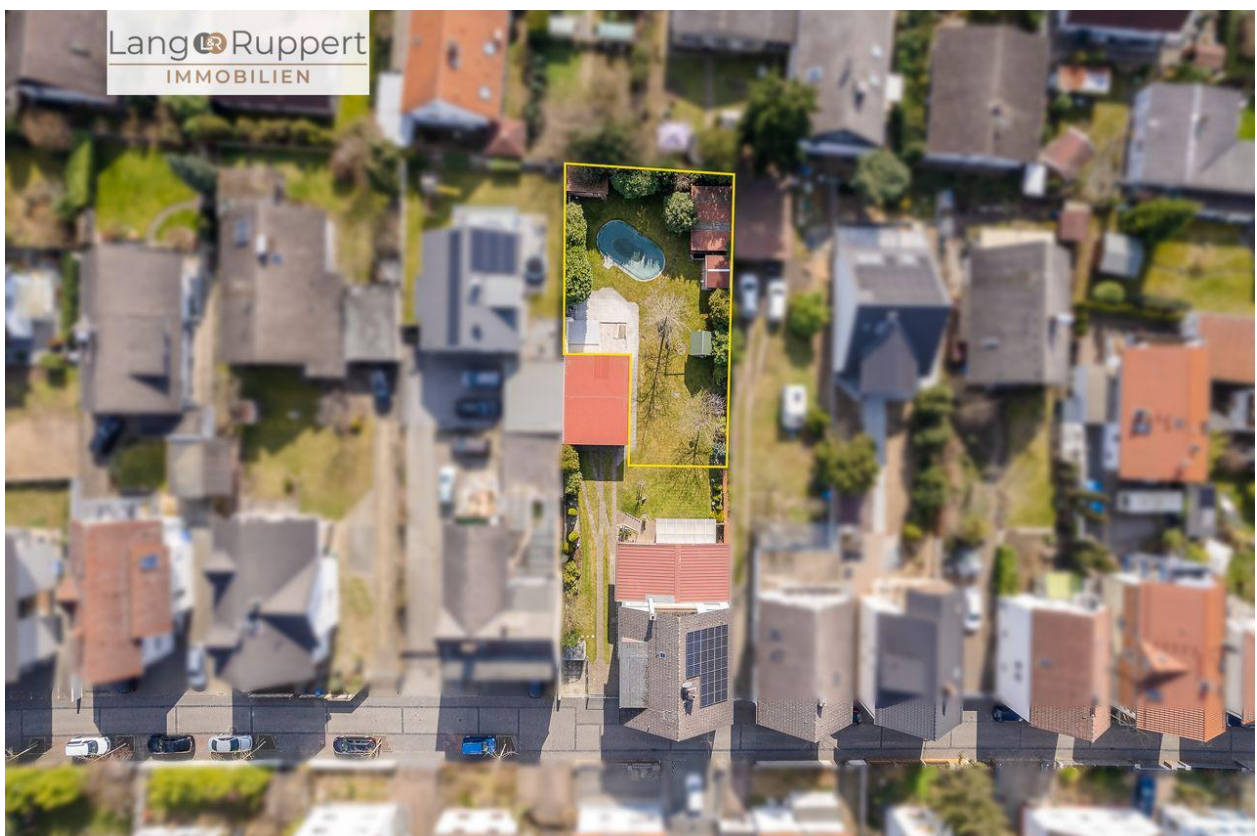
1.jpg



2.jpg



3.jpg



4.jpg



5.jpg



6.jpg



7.jpg



8.jpg



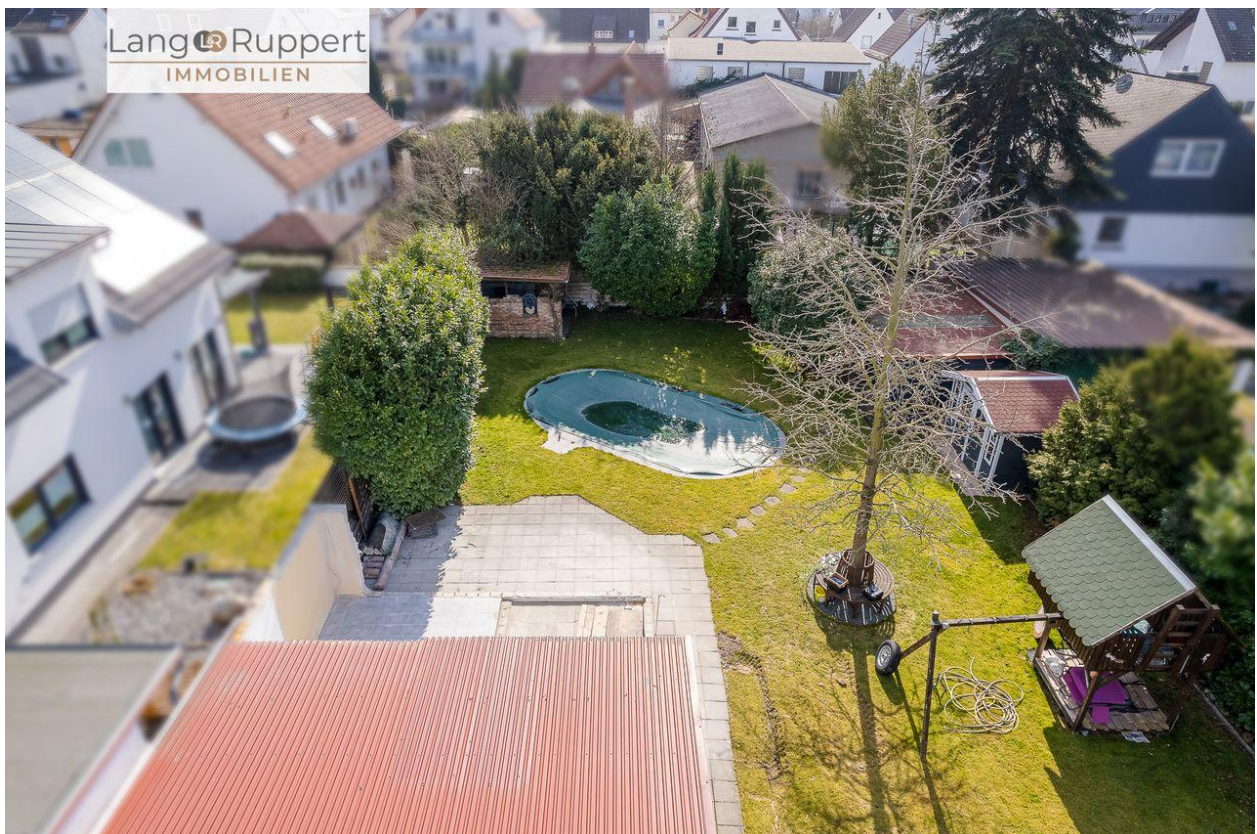
9.jpg



10.jpg



11.jpg



12.jpg



13.jpg



14.jpg



15.jpg



16.jpg

Kontakt

Telefon:

E-Mail:

Ihr Ansprechpartner

Impressum

www.langruppert.de/impressum/

Besuchen Sie uns im Internet

www.langruppert.de

