

Lang Ruppert

IMMOBILIEN

Immobilien-Exposé

Gewerbeeinheit: Bürogebäude mit Betriebswohnung - Lager/ Produktionshalle in Mörlenbach

Objekt-Nr.:
157873375

Halle/Lager/Produktion zur Miete

in 69509 Mörlenbach



Details

Nebenkosten

350 €

Heizkosten in NK. enthalten

Ja

Mieterprovision

**1,785 Monatskaltmieten inkl. 540 m²
MwSt.**

Gesamtfläche (ca.)

Beschreibung

Diese Gewerbeeinheit, bestehend aus einem Bürogebäude mit einer Betriebswohnung im Dachgeschoss, einer Lager/Produktionshalle, einem Bürocontainer für Verkauf und Warenannahme, befindet sich im Gewerbegebiet von Mörlenbach auf einem ca. 1156 qm großen Grundstück.

Das ansprechende Bürogebäude verfügt im Erdgeschoss über vier Büros mit jeweils zwischen 12 qm und 17 qm, einem Großraumbüro mit ca. 25 qm, einer Personalküche, 2 Personaltoiletten, einer Terrasse, einem Technikraum, Eingangsbereich Diele und Flur.

Gesamtfläche ca. 115 qm.

Im Dachgeschoss befindet sich die Personalwohnung mit ca. 60 qm Wohnfläche, einem Wohnzimmer mit Zugang zum Balkon, Flur, 2 Schlafzimmer, Küche und Tageslicht Duschbad. Die Gasheizung wurde 2017 erneuert.

Die Produktion/Lagerhalle bietet mit ca. 370 qm Fläche genügend Platz. Länge ca. 22 m, Breite ca. 13 m, Höhe ca. 5,80 m.

Transporter haben Zufahrt über ein elektrisch betriebenes Sektionaltor von 5m x 5m.

Die Halle verfügt über 2- stöckige Hochregale auf einer Länge von 19 m und 4- stöckige Hochregale ebenfalls auf einer Länge von 19 m.

Ein zusätzlicher Bürocontainer vor der Halle auf dem Grundstück dient zur Warenannahme bzw. als Verkaufsraum.

Das ca. 1156 qm große Grundstück ist komplett eingezäunt. Die Zufahrt erfolgt über ein elektrisch betriebenes 8 m breites Tor. Auf dem Grundstück befinden sich 10 PKW Stellplätze.

Sonstiges

Sehr geehrte Damen und Herren,

wir bieten Ihnen dieses Mietobjekt exklusiv und im Alleinauftrag an.

Die Angaben zum Objekt stammen vom Vermieter und dienen einer ersten Information. Für die Richtigkeit und Vollständigkeit übernehmen wir keine Haftung.

Bei Interesse senden Sie uns bitte Ihre vollständigen Kontaktdaten (Name, Anschrift, Telefonnummer).

Lang&Ruppert Immobilien
Heppenheimer Str.68
64658 Fürth

06253/9799390

Lage & Umgebung

Robert-Bosch-Straße 4, 69509 Mörlenbach

Die Immobilie liegt in einem Gewerbemischgebiet und direkt an der B38.

Die Gemeinde Mörlenbach liegt im Odenwald etwa 25 km nördlich von Heidelberg und rund 30 km nordöstlich von Mannheim und 10 km östlich von Weinheim.



Orange and Grey Bold Logistic Company Instagram Post (1080 x 1350 px).jpg



1.jpg



2.jpg



3.jpg



4.jpg



5.jpg



6.jpg



7.jpg



8.jpg



9.jpg



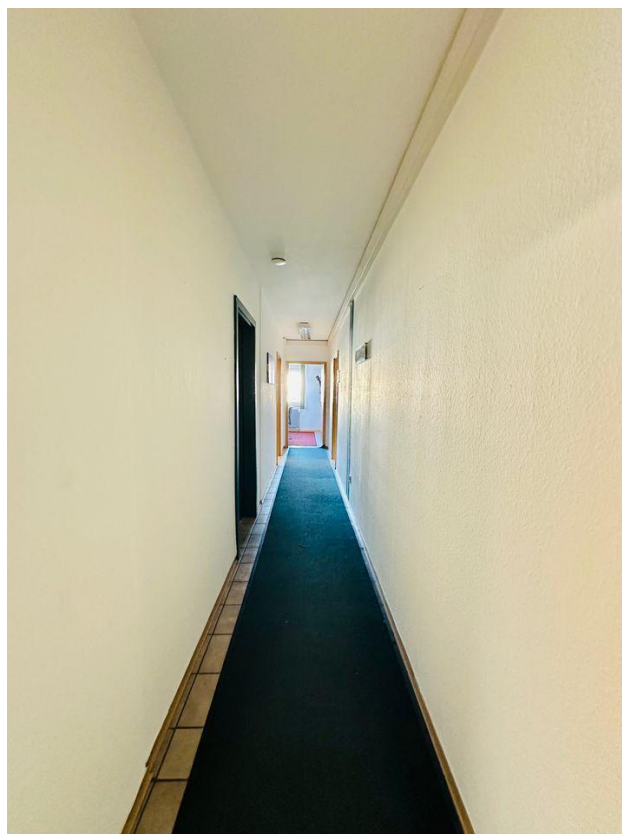
10.jpg



11.jpg



12.jpg



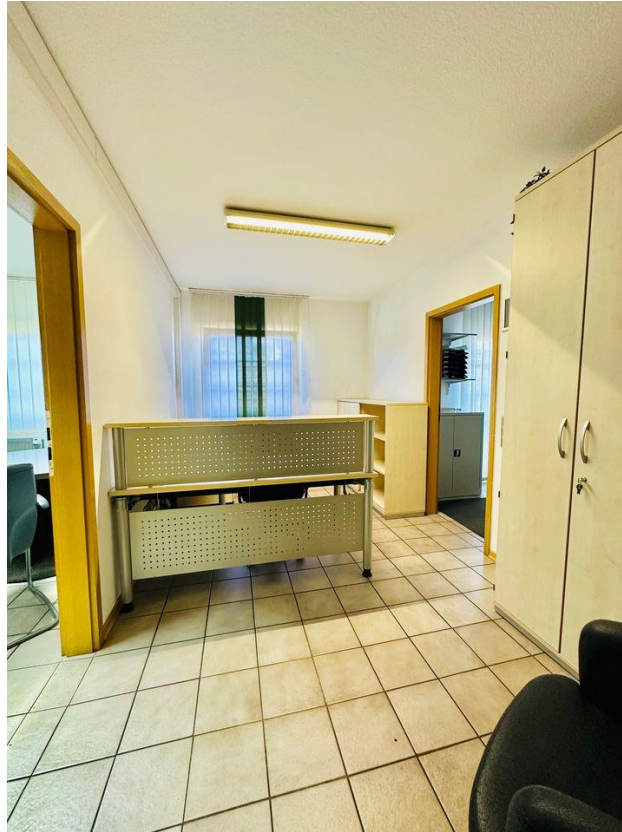
13.jpg



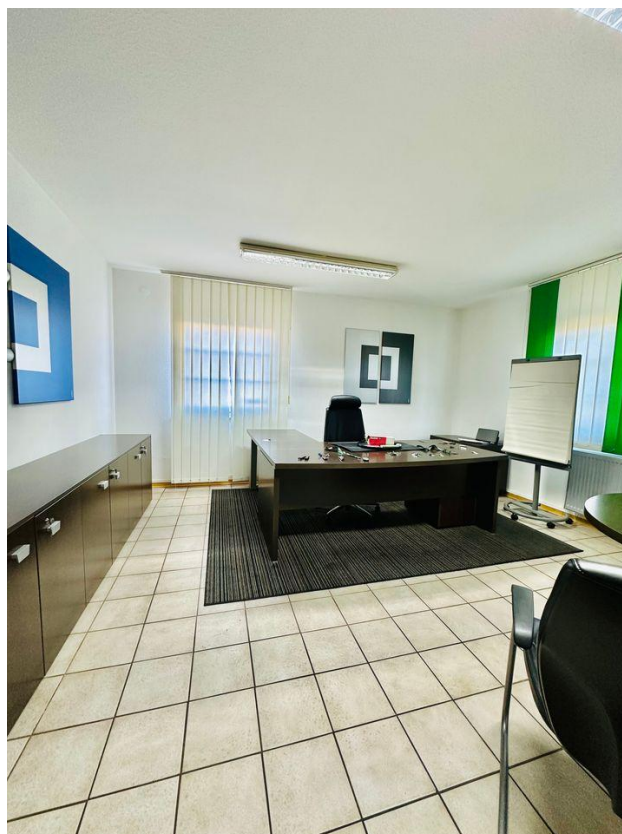
14.jpg



15.jpg



16.jpg



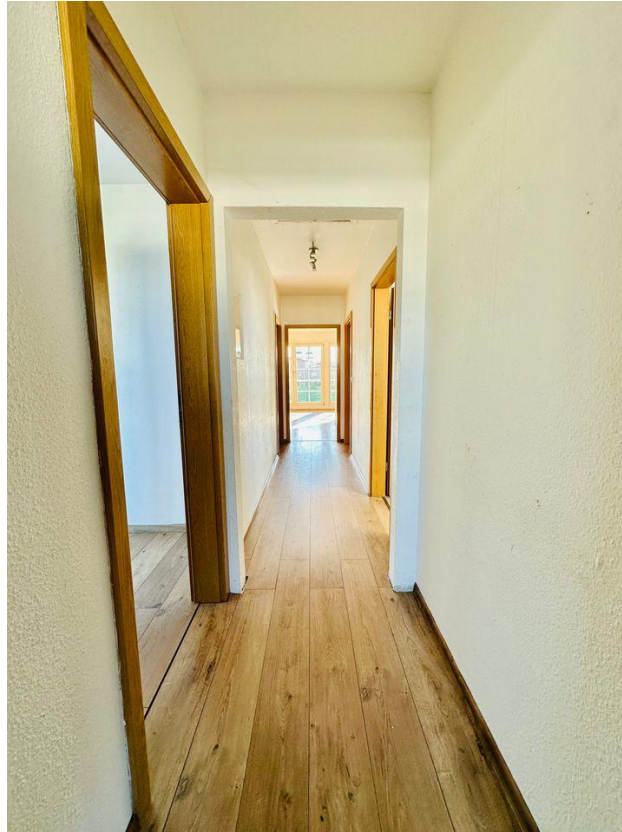
17.jpg



18.jpg



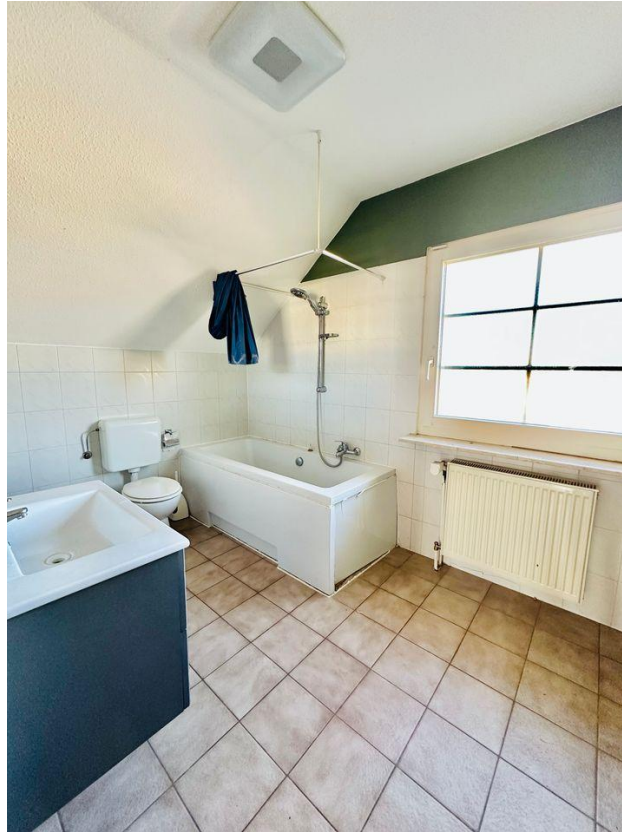
19.jpg



20.jpg



21.jpg



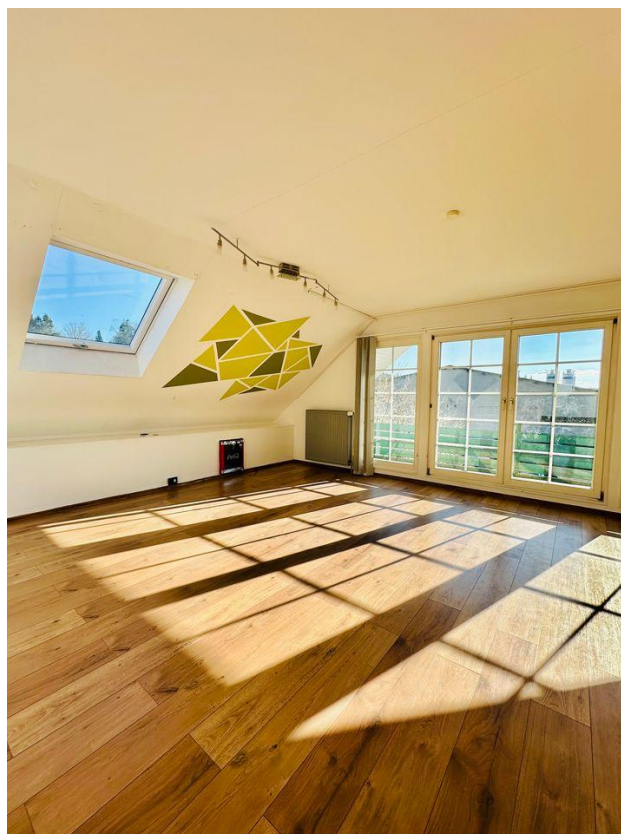
22.jpg



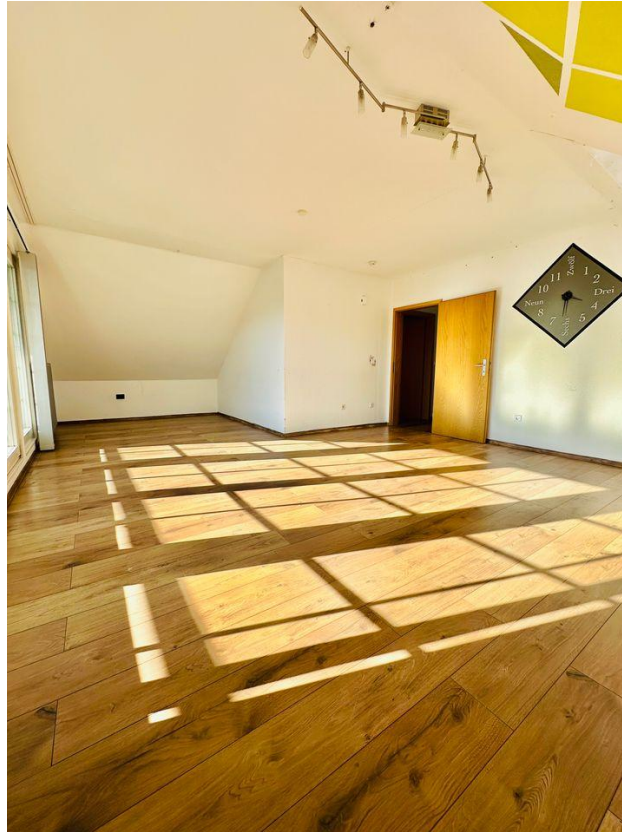
23.jpg



24.jpg



25.jpg



26.jpg



27.jpg

Kontakt

Telefon:

E-Mail:

Ihr Ansprechpartner

Impressum

www.langruppert.de/impressum/

Besuchen Sie uns im Internet

www.langruppert.de

